



LEHNERT
ARBEITSBÜHNENVERMIETUNG

Manfred Lehnert
Arbeitsbühnenvermietung GmbH
Zur Bockmühle 6
01328 Dresden

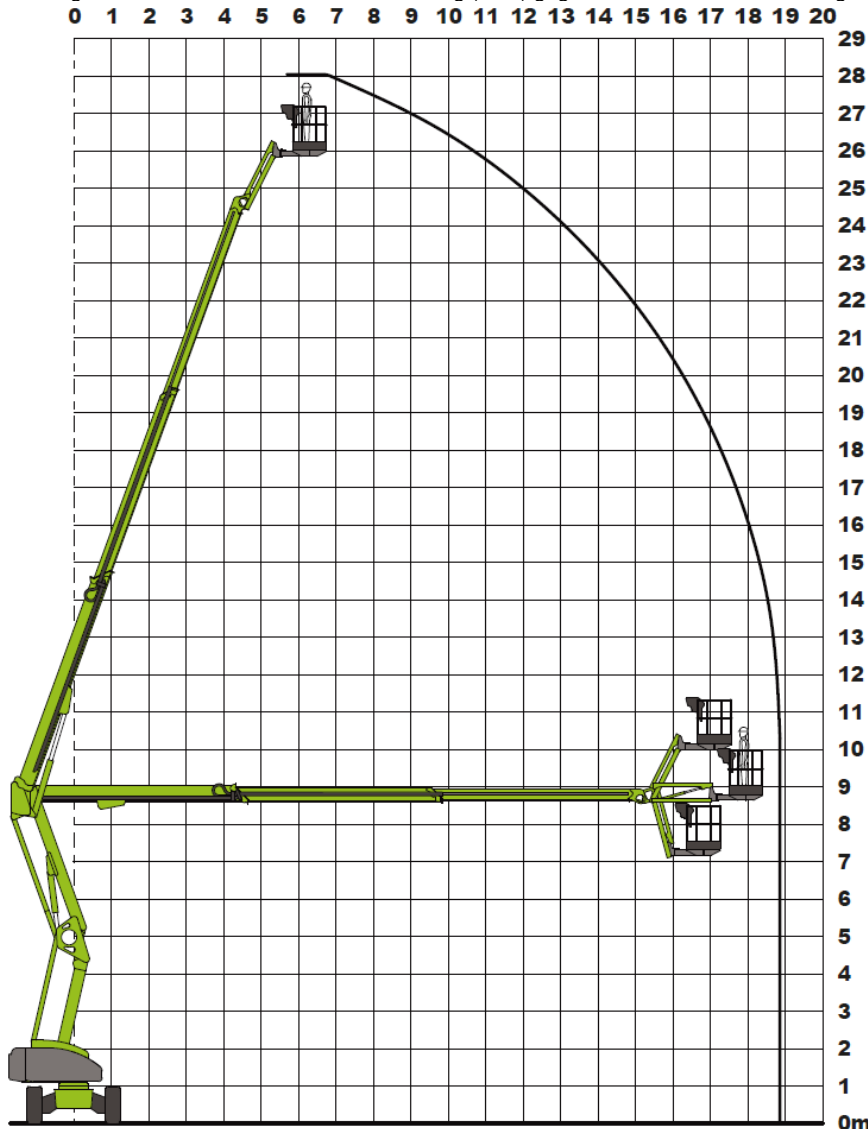


GTE 280 Nifty HR 28, elektro

selbstfahrende Gelenkteleskopbühne, abriebfeste Reifen, 4x4, Pendelachse, Hybridantrieb
- für Innen- und Außeneinsätze geeignet

Arbeitshöhe:	28,00 m	Länge:	9,30 m
Standhöhe:	26,00 m	Höhe:	2,70 m
max. seitl. Reichweite	19,00 m	Breite:	2,49 m
Korblast:	280 kg (2 Personen)	Korb:	2,40 x 0,90 m
drehbarer Korb	2 x 90 °	Eigengewicht:	14650 kg
max Aufstell-Neigung	< 4 °	Antrieb:	Batterie / Diesel, 4x4

Das Tragen einer Persönlichen Schutzausrüstung (PSA) gegen Absturz ist laut Bedienungsanleitung Vorschrift.



Manfred Lehnert
Arbeitsbühnenvermietung GmbH
Zur Bockmühle 6
01328 Dresden

Geschäftsführer
Rico Lehnert
Handelsregister
HRB 20451
Amtsgericht Dresden

Telefon 0351 / 215 00 0-0
Telefax 0351 / 215 00 0-15
Internet www.lehnert-dd.de
e-mail lehnert-dd@t-online.de

Steuernr.: 202/114/04915
USt.-IdNr. DE 219878974